

Une organisation médico-sociale au service de l'autisme

Une organisation au service de l'autisme



Des Pôles de compétences et de prestations

Des Pôles d'appuis et de ressources

« On ne choisit pas d'être autiste et on le reste toute sa vie »

**Accompagner tout au long de la vie
sans rupture de parcours et avec qualité**



Transversalité

Continuité

Fluidité

**Faire vivre une ambition Associative au
service des personnes et leur famille**

Le Pôle d'Appuis et de Ressources autisme et TND



**Fanny
CHACORNAS**



**Dr Djea
SARAVANE**



**Lydia
MARICOURT**



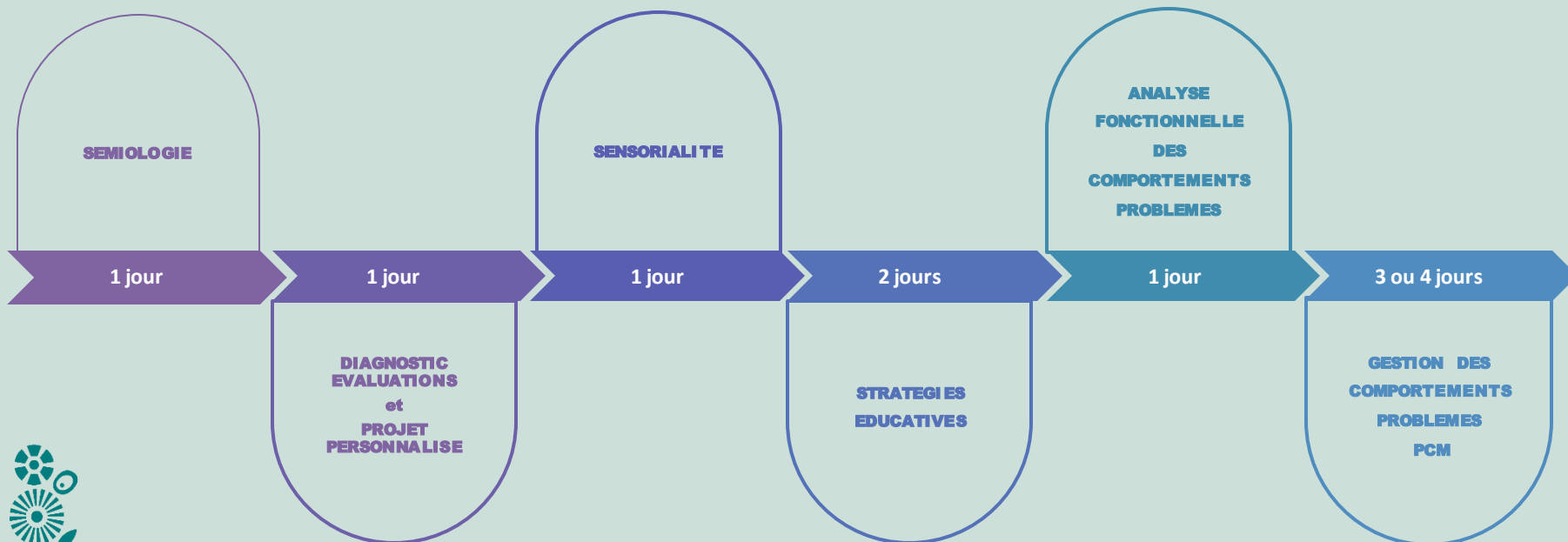
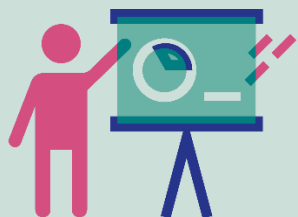
**Mélanie
BARBILLAT**

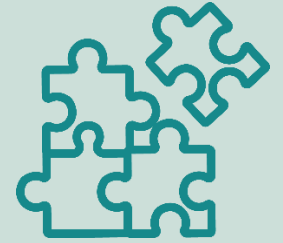
Pôle d'Appuis et de Ressources autisme et TND



/1

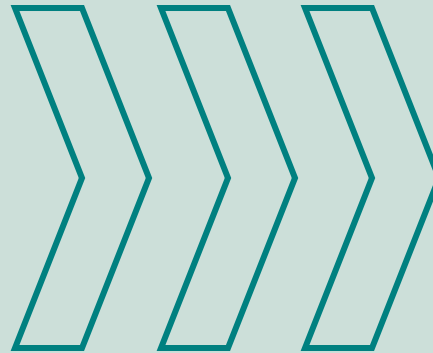
De missions de formation et de ressources





Perspectives et évolutions des missions de formation et de ressources: **Mise en application pratique**

**Apprentissage
technique**



Implantation

Des prestations de qualité au plus près des besoins

/2

De missions d'Appuis et de soutien aux équipes de directions, de terrain et aux aidants



Déployer
•
Coacher
•
Superviser

Repérage et
diagnostic des
adultes

Expertise des
situations
critiques



Des prestations de qualité au plus près des besoins



/3

De création de **guides et outils** au service des pratiques professionnelles conformes aux RBPP

Déployer un accompagnement basé sur les RBPP

- Environnement
- Evaluations
- Communication
- Habiletés sociales
- Structuration
- Apprentissages
- Partenariat

- Autorégulation
- Pouvoir d'agir
- Autonomie
- Autoréalisation

AUTODERMINATION



Des prestations de qualité au plus près des besoins



Accompagner la démarche de certification
Cap'handéo services et établissements Autisme

3

Établissements et services
certifiés

IME Roger GODIN

IME Henri WALLON

SESSAD TSA



1

Établissement **en préparation à
la certification**

Maisons Autisme Mirande et Mélodie



Spécialiser et enrichir l'offre de prestations

Articuler l'activité physique adaptée et la santé en tenant compte des singularités de chacun



Pôle d'appuis et de ressources

Programme en santé

Pôle Programme en Santé

« Ensemble des actions mises en œuvre en **Activité Physique Adaptée de Santé (APA-S)** et en **Santé Adaptée** visant l'amélioration des **conditions de santé** de la personne accompagnée. »



Prévention

Autodétermination

Accessibilité

Les fondements du Pôle Programme en Santé

Pédagogies basées sur les RBPP

Evaluations fonctionnelles régulières

Observations fines et régulières

Pour une adaptation aux compétences de la personne

Sévérité de l'autisme

Lieu d'activité ou de résidence

Spécificités des TSA et le parcours

Prévention et Accessibilité

**Acculturer
Sensibiliser**

Professionnels
**Personnes
accompagnées**
Familles

**Offre de
service**

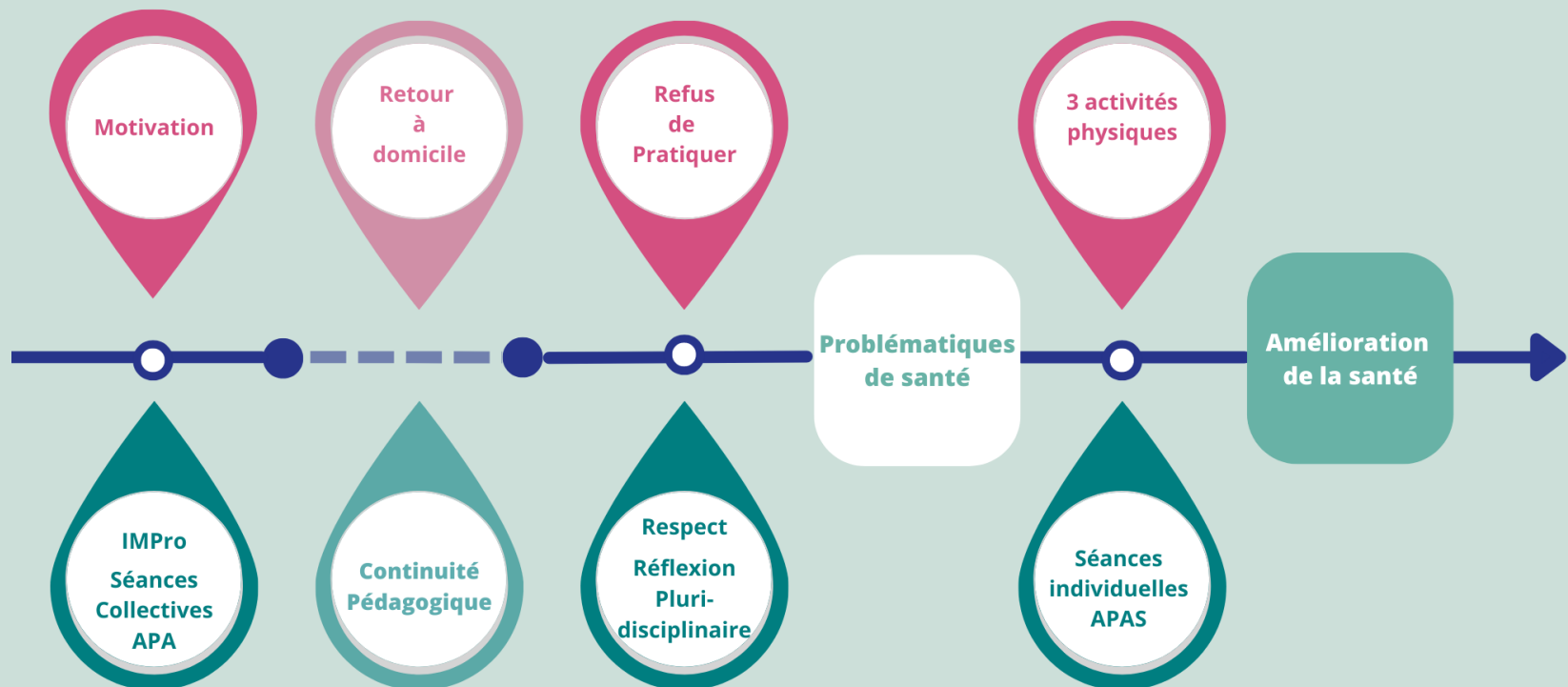
Co-construite
Structurée
Agile

Partenariat

Inclusif
Militant

Exemple de parcours d'une personne accompagnée

Paul, 22 ans, Autiste



Actions menées par les professionnels

Au profit du Projet Personnalisé de la personne autiste

La personne accompagnée dans sa globalité et tout au long de sa vie

DOMAINES DE COMPETENCES	OBJECTIFS A LONG TERME	OBJECTIFS A COURT TERME	MODALITES MOYENS ET MODIFICATIONS	EVALUATIONS INTERMEDIAIRES			
				Acquis (A)	Non Acquis (NA)	En Cours d'Acquisition (ECA)	
				3 mois	6 mois	9 mois	12 mois
PROGRAMME DE SANTE	ACTIONS DE PREVENTION						
	PHYSIOLOGIE						
	ACTIVITES PHYSIQUES ET SPORTIVES						
	La famille souhaite un RDV avec l'équipe médicale et/ou paramédicale Médecin généraliste, psychiatre, psychologue, ergothérapeute, kiné...			<input type="checkbox"/> Oui <input type="checkbox"/> Non Préciser:			

Perspectives

/1

Créations de **mallettes pédagogiques de sensibilisation** à l'autisme pour les **Associations sportives**

/2

Généralisation au Polyhandicap

/3

Interventions auprès des **personnes accompagnées et de leurs familles** (Guidance parentale)



Certification Cap'handéo autisme



**Innovation et plus-value de
l'existence des pôles d'Appui et de
Ressources au sein de l'APAJH 86**

Une organisation médico-sociale au service de l'autisme

Inconditionnalité du Programme
d'accompagnement

**Aller vers
la personne
et rendre
accessible**

En interne

En externe

Merci pour votre attention



au **service** de la personne en situation de **handicap**