

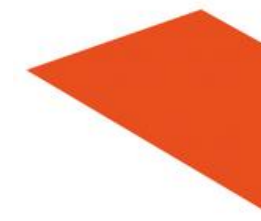
**CAP INCLUSION,
UN DISPOSITIF EXPÉRIMENTAL
D'ACCOMPAGNEMENT À
L'INCLUSION**

CATHERINE LEGRAIN

PARENT-EXPERT AU GAPAS ET FONDATRICE DU PROJET

Margot Bertolino

DOCTEUR EN PSYCHOLOGIE, PSYCHOLOGUE CHEZ CAP INCLUSION



CAP INCLUSION
DISPOSITIF EXPÉRIMENTAL
D'ACCOMPAGNEMENT À L'INCLUSION

LILLE-ROUBAIX-VALENCIENNOIS



1 **L'ORIGINE DU DISPOSITIF,**
TÉMOIGNAGE CATHERINE LEGRAIN

2 **LE DISPOSITIF CAP INCLUSION**

3 **LES IMPACTS DIRECTS DU DISPOSITIF**

L'ORIGINE DU DISPOSITIF,
TÉMOIGNAGE CATHERINE LEGRAIN

1

- Mise en place d'un accompagnement adapté aux besoins
- Une réponse / une solution à un accompagnement qui n'existait pas
- Particulier employeur pendant 10 ans
- Articulation et coordination de l'équipe pluridisciplinaire par le parent
- Recrutement, planification des horaires
- Charges administratives (établissement comptable, dossier MDPH,...)
- Sensibilisation, formation





Développer des solutions pour que les personnes en situation de handicap soient pleinement épanouies et actrices de leur existence dans une société juste, inclusive, reconnaissante et équitable, au même titre que tout citoyen.

La dignité de tout être humain

L'utopie nécessaire

La citoyenneté

L'autonomie



LE GAPAS EN QUELQUES CHIFFRES



40

ÉTABLISSEMENTS ET
SERVICES



1200

personnes
accompagnées



10000

PROFESSIONNELS



52

MILLIONS D'EUROS
DE BUDGET



ÎLE-DE-FRANCE



LE DISPOSITIF CAP INCLUSION



2

LES CARACTÉRISTIQUES ET PRINCIPES DE FONCTIONNEMENT



**10 FAMILLES
ACCOMPAGNÉES À
HAUTEUR DE 2500
HEURES ANNUELLES**



**UN ACCOMPAGNEMENT
1 pour 1, construit sur
mesure avec chaque
famille**



**UNE ÉQUIPE DE 26
PROFESSIONNELS, DONT
23 ACCOMPAGNANTS,
SUPERVISÉS PAR UN
PSYCHOLOGUE**

- Reconnaissance d'incapacité par la MDPH d'un taux d'au moins 80%
- Enfants, adolescents et jeunes adultes de 2 à 20 ans
- Toutes situations de handicaps
- Projet de vie en milieu ordinaire
- Besoin d'un accompagnement soutenu et constant

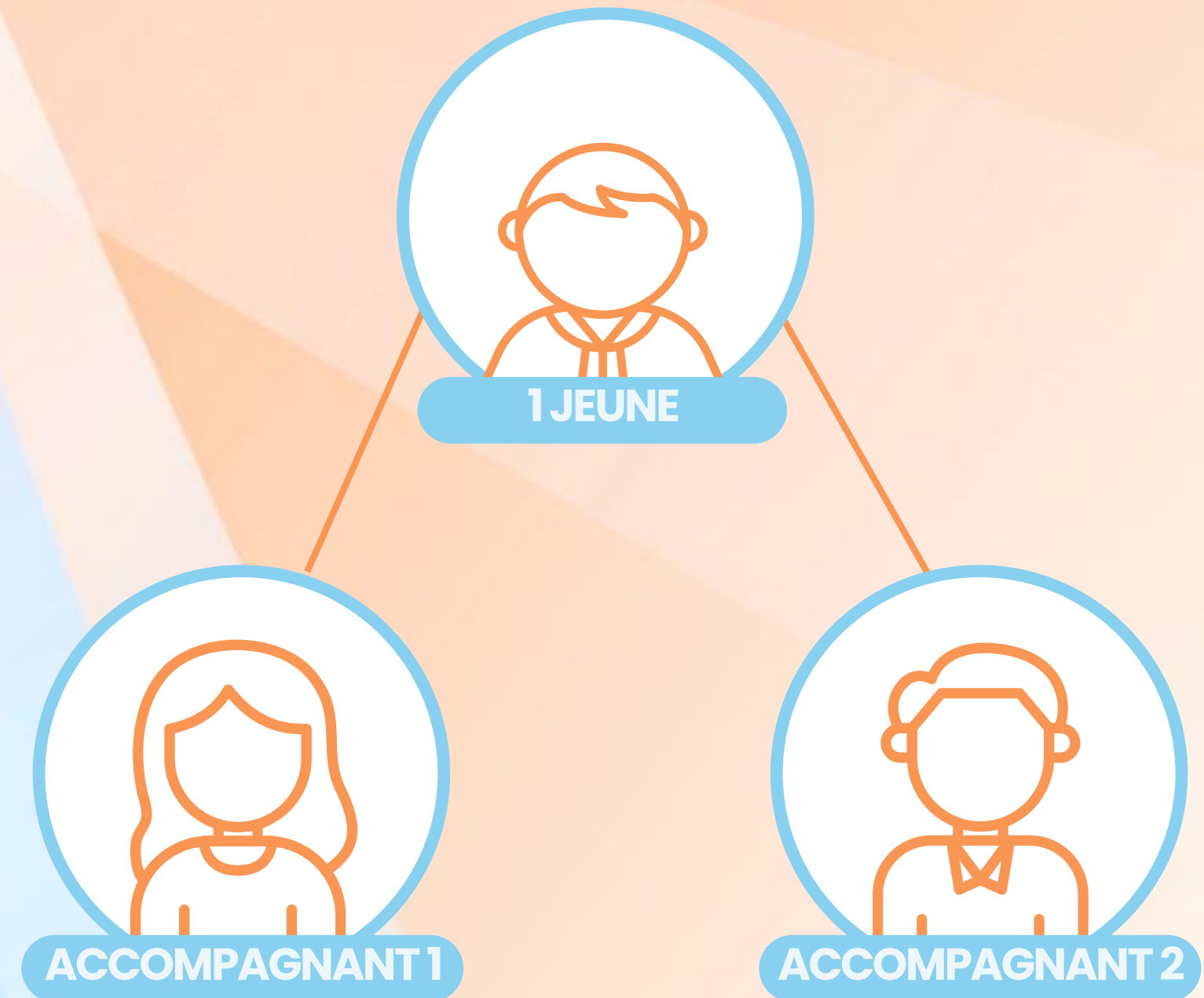




- Accompagnement en 1 pour 1
- Adapté au parcours de vie de l'enfant
- Dans tous les lieux de droit commun (école, centre de loisirs, crèche, lieux sportifs et culturels...)
- A domicile
- Coordination du parcours
- Projet élaboré en partenariat avec la famille
- Approches comportementales selon les recommandations de bonnes pratiques de la HAS

LA CONSTITUTION DE L'ÉQUIPE

- Une équipe 100% éducative, 22 ES/ME/AES
- Une équipe de direction
- Supervision par une psychologue + supervision BCBA
- Principe de l'équipe de ressource



LES MOYENS MATÉRIELS DE CAP INCLUSION



VÉHICULE

- 1 véhicule de service à disposition du projet du jeune



BUDGET

- Un budget inclusif
- Un budget de prise en charge paramédicale



NUMÉRIQUE

- 1 tablette / jeune
- 1 tablette / éducateur
- 1 téléphone professionnel / éducateur



LIEU

- 1 local

LES IMPACTS DIRECTS DU DISPOSITIF

3

LA SCOLARISATION ET LA PRÉPROFESSIONNALISATION DES JEUNES DE CAP

- 100% des jeunes en âge de scolarisation sont scolarisés
- 5 jeunes au collège (2 en 6ème, 2 en 5ème, 1 en 3ème)
- 3 en primaire (CP, CE1, CE2)
- 2 jeunes en stage professionnel
- 1 jeune non scolarisé projet professionnel sportif (course à pieds)





- Autonomie au quotidien au domicile (par ex. se laver, préparer ses affaires)
- Evolution positive des comportements lors des repas
- Amélioration des comportements dans les transports
- Autonomie dans la réalisation de tâches du quotidien (courses, préparation du repas...)
- Diminution des comportements problématiques

LES IMPACTS POSITIFS SUR LES FAMILLES



- Reprise du travail possible
- Reprise des études possible
- Maintien dans l'emploi
- La fratrie retrouve sa place de fratrie

« Cap Inclusion m'a apporté le fait de me dire c'est possible. C'est possible d'aller au restaurant avec mon fils, ce qu'on ne faisait pas avant. C'est possible d'aller au cinéma. C'est possible de partager d'autres choses avec mon fils et c'est possible de faire des choses aussi avec mes autres enfants. »



CATHERINE LEGRAIN

PARENT-EXPERT AU GAPAS ET FONDATRICE DU PROJET

06 74 55 96 04

CLEGRAIN@GAPAS.ORG

Margot Bertolino

DOCTEUR EN PSYCHOLOGIE, PSYCHOLOGUE CHEZ CAP INCLUSION

06 07 06 06 46

MBERTOLINO@GAPAS.ORG

MERCI POUR VOTRE ÉCOUTE



LILLE-ROUBAIX-VALENCIENNOIS

